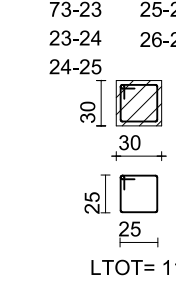
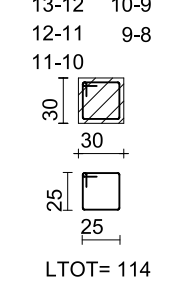
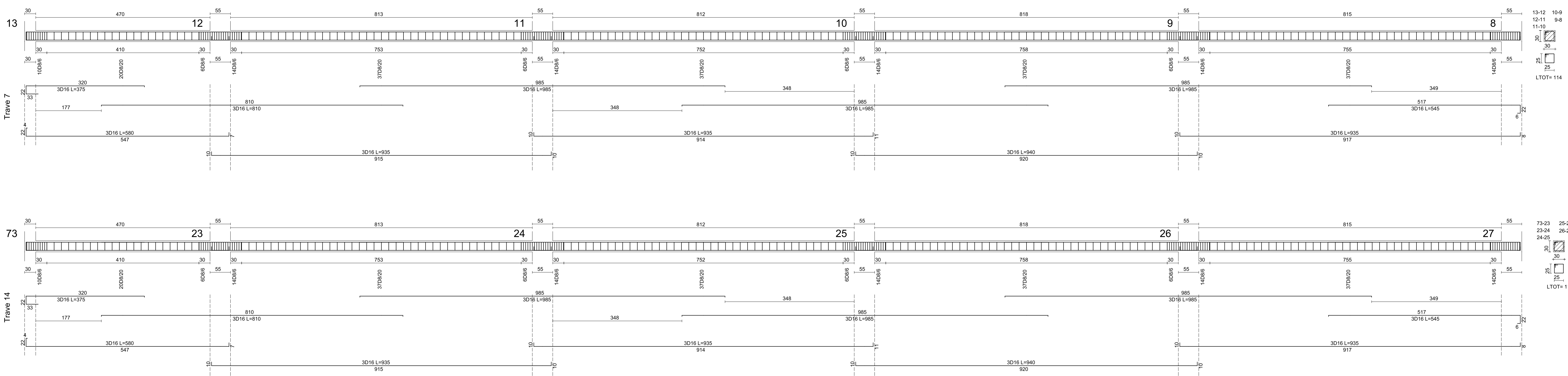
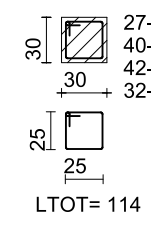
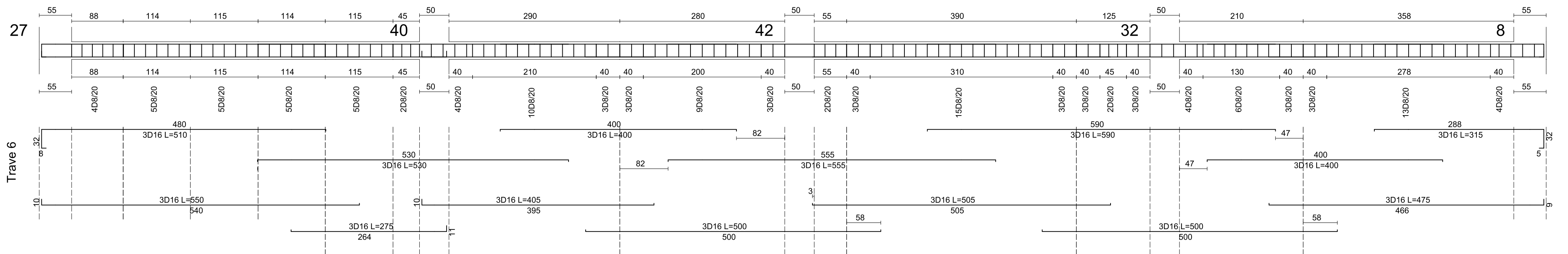
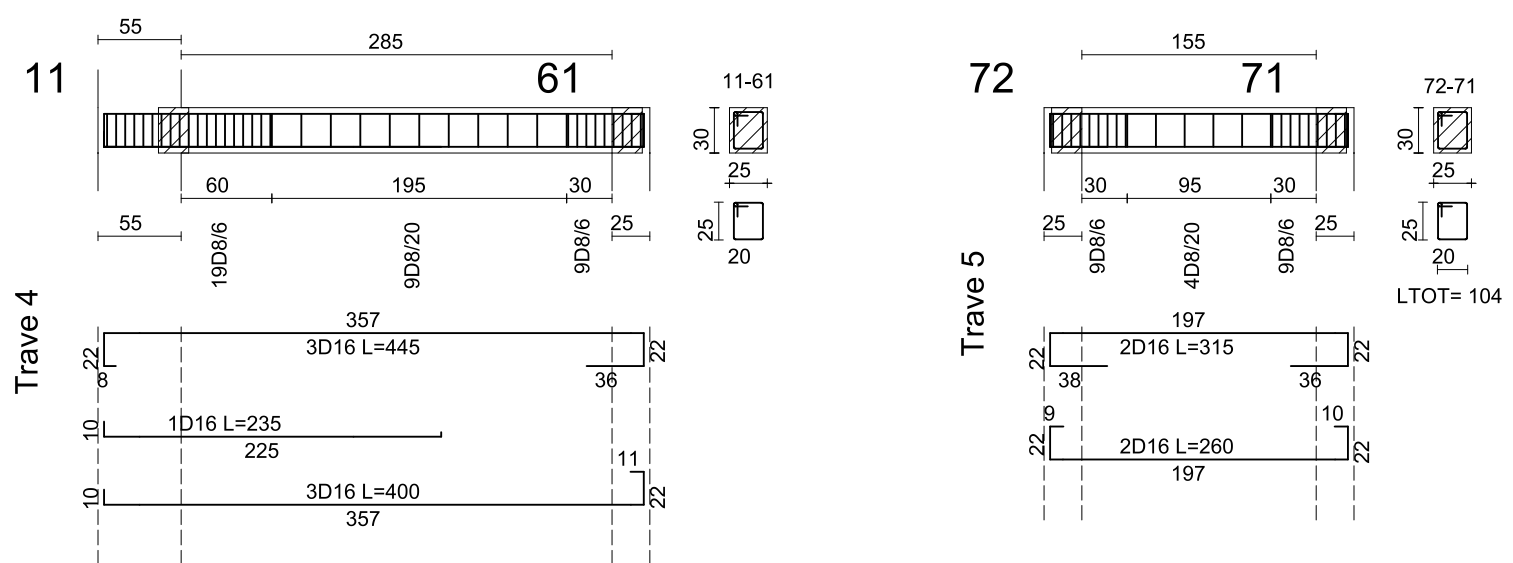
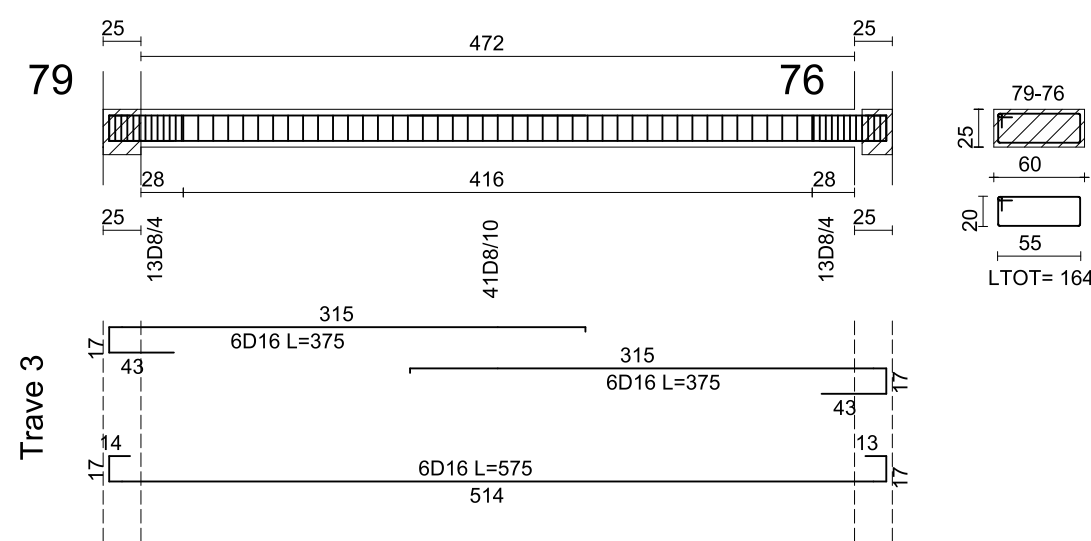



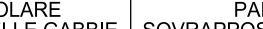


COMPUTO TRAVE 14			
diametri	lunghezza(cm)	peso(kg)	
8 16	31147 18020	122.9 284.4	CALCESTRUZZO(MC) 3.63 CASSEFORME (MO) 15.39 FERRO/CALCESTR (Kg/Mc) 112.23
TOTALE (Kg)		407.3	
ACCIAIO B450C		CALCESTR. C25/30	

[illegible]

NOI IMBULLATORI	PARTICOLARE SOVRAPPOSIZIONI VERTICALI	PARTICOLARE CHIUSURA DELLE GABBIE	PARTICOLARE SOVRAPPOSIZIONI ORIZZONTALI	Diametro barile	Diametro mandrino
 <p data-bbox="2929 473 2982 482">N.B. Tutti i particolari si intendono uguali per ogni situazione simile</p>			 <p data-bbox="3174 473 3279 482">Sovrapposizione di sei elettrodi minimo due maglie</p>	<p data-bbox="3279 462 3311 473">$\varnothing \leq 16$ mm</p> <p data-bbox="3279 473 3311 482">$\varnothing > 16$ mm</p>	<p data-bbox="3311 462 3391 473">D = 4 mm</p> <p data-bbox="3311 473 3391 482">D = 7 mm</p>

LEGNO MASSICCIO	CLASSE UNI EN 338: C24 (S10 DIN 1052)	LEGNO LAMELLARE	CLASSE UNI EN 338: GL24h (BS11 DIN 1052)
N.B.: Il Distributore del Legname si riserva il diritto di controllare la validità delle certificazioni.		I PARTICOLARI SONO INDICATIVI E VANNO CONFERMATI DALLA PRODUZIONE.	

- VERIFICARE LE MISURE IN CANTIERE
- VERIFICARE LE QUOTE SUI DISEGNI ARCHITETTONICI E IN CASO DI DISCORDANZA, INTERPELLARE LA D.D.L.

[illegible]

RISTRUTTURAZIONE, EFFICIENTAMENTO ENERGETICO ED AMPLIAMENTO DELLA PALESTRA COMUNALE

PROGETTO ESECUTIVO



<p>Il progettista generale:</p> <p>ing. Lorenzo Righele (firmato digitalmente)</p>	<p>Gruppo di lavoro:</p> <p>Ing. Lorenzo Righele Ing. Elisa Cocco Arch. G.M. Chemello Geom. Maurizio Canzian Geom. Martina Dell'Otto Geom. Cristina Fontana</p>	<p>Il progettista generale:</p> <p>ing. Lorenzo Righele (firmato digitalmente)</p>	<p>Il RUP:</p> <p>geom. Paolo Rossato (firmato digitalmente)</p>
---	---	---	---

STRUTTURALE TAV02.5.1 - TRAVI PRIMO IMPALCATO

REVISIONE:	DATA:	SCALA:	F.I.E.:
	28/02/2019	1:50 1:20	NAS/Lorenzo Cenzani/Consorzio di Monte di Mezzo Il progetto definitivo palinsesti(ARC) 2014-1376/00077 - L'esecutivo palinsesti Monte di Mezzo
n° 1 del 12/03/2019			
n° del			
n° del			
n° del			
n° del			
	ELABORATO: geom. Maurizio Canzian	VERIFICATO: arch. G. M. Chemeleo	APPROVATO: ing. Lorenzo Righele
	2019/031	282-H-STR-TAV02.5.1	